

Come attivare TEL11MB

Spettabile Cliente,

Il TEL11MB che avete appena ricevuto e già programmato, mancano solo i vostri numeri di telefono. Utilizzate queste semplici indicazioni per inserirli, il foglio aggiuntivo è rivolto a chi volesse personalizzare le funzioni del prodotto.

Seguendo questi semplici passaggi sarete subito operativi:

- 1 Verificate che la SIM sia senza PIN , con almeno €5,00 di credito
- 2 Provate la SIM in un cellulare inviando un SMS al vostro numero personale.
- 3 Inserite la SIM nel TEL11MB come in foto, con la tacca di riferimento in alto a SX.
Foto sul retro.
- 4 Alimentate il TEL11MB e attendete 2 minuti.
- 5 Con il vostro cellulare inviate un SMS al TEL11MB con il seguente testo:
0000TE1+39ilvostronumero attendete almeno 30 secondi.
- 6 Con il vostro cellulare inviate un SMS al TEL11MB con il seguente testo:
0000RIT attendete almeno 30 secondi.
- 7 Il TEL11MB vi invierà un SMS con la lista dei numeri inseriti, verificate che il vostro N° sia corretto.
- 8 Togliete l'alimentazione al TEL11MB, e attendete 2 minuti, vi arriverà un SMS indicando la mancanza della rete elettrica.
- 9 Alimentate il TEL11MB e attendete 2 minuti, vi arriverà un SMS indicando la presenza della rete elettrica.

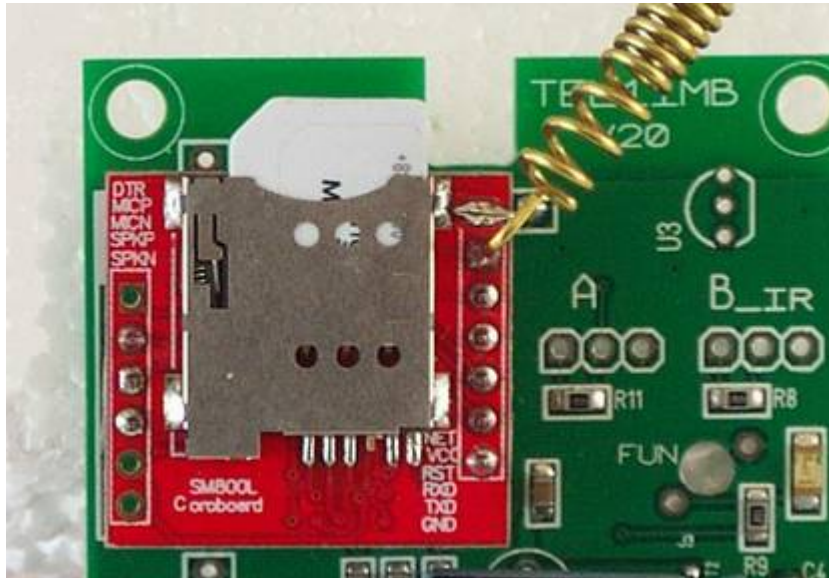
Avete terminato la programmazione.

Per inserire ulteriori numeri ripetete i punti 5 e 6, sostituendo al numero 1 dopo il TE con un numero dal 2 al 5 per indicare la posizione di memoria (è spiegato meglio nelle istruzioni in allegato alla pagina 3).

**Se per qualsiasi motivo non siete riusciti ad avere successo con la programmazione, non inviate altri comandi che trovate nel manuale, ma contattateci ai numeri sul biglietto da visita.
Saremo ben lieti ad aiutarvi.**

Staccate il biglietto da visita e conservatelo per future necessità.

SIM durante l'inserimento.
Tacca in alto a SX, contatti dorati sotto.



SIM inserito correttamente.

